

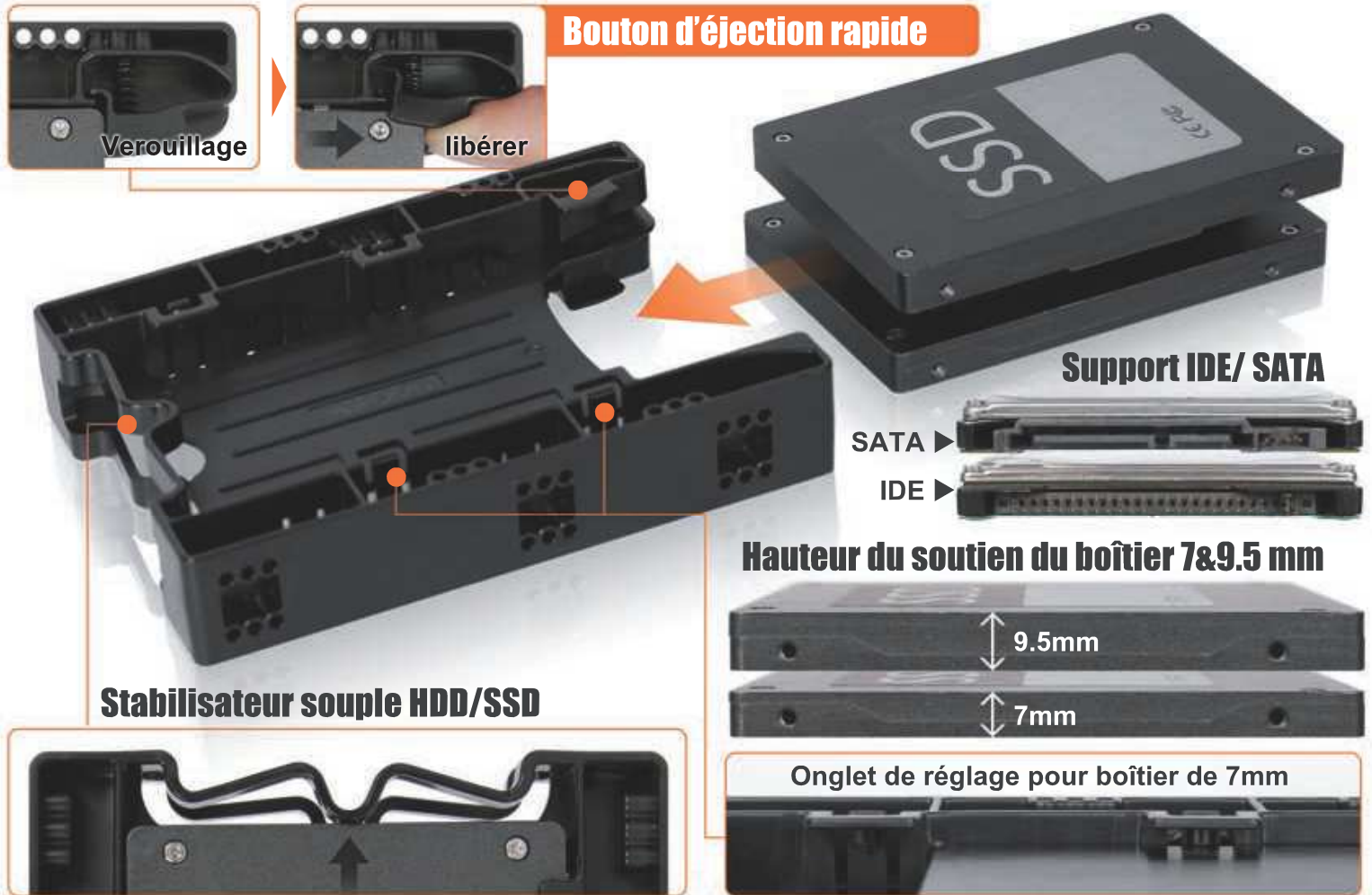
EZ-FIT Lite

MB290SP-B

Kit d'amélioration 2.5 à 3.5 pour 2x HDD & SSD



ICY DOCK®
www.icydock.fr



Bouton d'éjection rapide

Verrouillage

libérer

Support IDE/ SATA

SATA ▶

IDE ▶

Hauteur du soutien du boîtier 7&9.5 mm

9.5mm

7mm

Onglet de réglage pour boîtier de 7mm

Stabilisateur souple HDD/SSD

60 trous de vis offrant un maximum de flexibilité d'installation



Mounting Set 1
Mounting Set 2
Mounting Set 3

Mounting Set 7
Mounting Set 8
Mounting Set 9

Mounting Set 4
Mounting Set 5
Mounting Set 6

Mounting Set 10
Mounting Set 11
Mounting Set 12

FLIP SIDE

monture de vis latéral

Monture de vis du bas

EZ-Fit Lite MB290SP-B caractéristique & Spe.

- * Conception durable
- * Conception anti vibration pour une meilleure fiabilité
- * S'adapte pour 2 x 2.5" SATA/IDE SSD/HDD
- * Compatible avec 2.5" SSD & HDD avec 7mm à 9.5mm de hauteur
- * Mécanisme d'éjection rapide pour avoir une installation sans soucis
- * Positionnement des vis universelle pour une compatibilité maximum
- * 60 trous de vis pour fournir un maximum de flexibilité d'installation

Numéro du modèle	MB290SP-B
Couleur	Noir
Disque dur	2 x 2.5" IDE/SATA SSD/HDD
Hauteur de soutien	7mm – 9.5mm
Baie	1 x 3.5" Hard Drive Bay
Structure	Plastique
Dimension (L x W x H)	146 x 102 x 25mm
Poids	244g
Contenu	Appareil x 1, Manuel x 1, Vis x 4